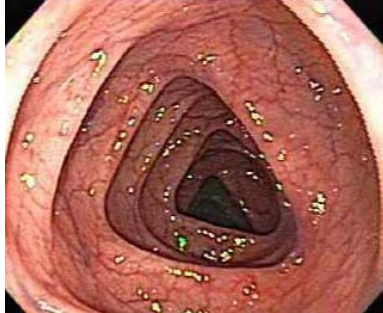


La colonoscòpia consisteix en introduir per l'anús un tub prim i flexible de fibra òptica, anomenat colonoscopi, amb el qual s'il·lumina i es transmet imatge.

Al mateix temps que el colonoscopi passa pel còlon, es va insuflant aire per tal de poder veure correctament les parets del còlon, això pot donar sensació d'inflor i de dolor en l'abdomen.

La colonoscòpia permet arribar al diagnòstic de certesa en la majoria dels casos, bé per la visualització directa de les lesions o bé gràcies a l'estudi de les mostres de teixit (biòpsies) preses de forma indolora durant l'exploració.



El pacient s'ha d'estirar de costat en una llitera, amb els genolls flexionats sobre el ventre (posició fetal) i després en decúbit supí (panxa enlaire). Ha d'estar relaxat durant la prova i respirar a poc a poc per la boca o pel nas.

Si cal, l'exploració es pot fer amb sedació, si no ho contraindica el metge explorador i l'anestesiata.

El temps aproximat de l'exploració pot oscil·lar entre els 30 i els 60 minuts.

La preparació del còlon per realitzar una colonoscòpia s'ha de fer molt bé. Un còlon mal preparat no es pot explorar adequadament, i pot ser motiu d'errors diagnòstics i de moltes molèsties per al pacient.

Per la qual cosa, li aconsellem que segueixi rigorosament les instruccions.

8 dies abans de la prova

a partir del dia: / /

No prendre:

Aspirina, AINES, Clopidrogel, Sintrom, aquest últim s'ha de substituir per Heparina s/c (HBPM).

Iniciar dieta sense residus durant 3 dies

a partir del dia: / /

Dia de l'exploració

El dia de l'exploració acudir en dejú, des de les 24.00 hores, al lloc i a l'hora indicats.

Portar les radiografies de còlon recents, si en té.

Portar la medicació que prengui en el domicili habitualment.

El dia abans de la prova

dia: / /

Des de les 00:00 hores no prendre res més que aigua, infusions o brou vegetal.

14.00	Prendre 2 comprimits de Dulcolaxo®
16.00	Prendre un sobre de CitraFleet® dissolt en un got de 250 ml d'aigua freda
16.00 20.00	Beure lentament un mínim d' 1,5 litres de líquid (aigua, infusions, brou colat i begudes sense gas)
20.00	Prendre 1 sobre de CitraFleet® dissolt en un got de 250 ml d'aigua freda
20.00 22.00	Beure lentament un mínim d' 1,5 litres de líquid (aigua, infusions i/o brou vegetal)

Pot prendre 2 cullerades de xarop Primperan, per prevenir els vòmits, abans del primer sobre.

dia: / /

Dieta sense residus.

Només pot prendre:

Brou de verdura colat

Tapioca

Arròs i pasta

Carn magra, sense greix a la planxa

Fetge

Peix blanc, a la planxa o al forn, sense greix

Formatges secs

Suc de taronja filtrat

Biscottes, galetes, mel i gelea

Mantega crua, en poca quantitat

Cafè, te o infusions

Aigua sense gas.

Iniciar aquesta dieta 4 dies abans de la prova i fer-la durant 3 dies.

En general, és convenient consultar amb els professionals sempre que hi hagi algun dubte.



Colonoscòpia

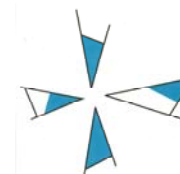
**Preparació:
CitraFleet**



fundació
sant hospital
la seu d'urgell

Passeig Joan Brudieu, 8 - 25700 La Seu d'Urgell

973 35 00 50 - hospital@fsh.cat



fundació
sant hospital
la seu d'urgell